

草稿

# 《新州公共场所章程》

DRAFT

## NSW Public Spaces Charter



新州规划、行业与  
环境部

2020年10月

NSW Department of Planning,  
Industry and Environment

October 2020



## 对国有土地传统监护人的承认

规划、工业与环境部承认这片土地的传统监护人，尊重在过去、现在和将来这片土地上的长者。

我们承认澳大利亚原住民和托雷斯海峡岛民与这片土地在文化和精神上的独特关系，承认他们对这个社会的丰富贡献。

原住民对土地、水源和文化采取整体的观点，将它们视为一个整体，而不是相互孤立的。《新州公共场所章程草案》基于原住民所坚持的大前提，即如果我们关心国家，国家就会关心我们。

由NSW Department of Planning, Industry and Environment 出版  
[dpien.nsw.gov.au](http://dpien.nsw.gov.au)

Draft NSW Public Spaces Charter

Image on front cover: Noreuil Park, Albury.  
Courtesy of Destination NSW.

Artwork (left) by Nikita Ridgeway

新南威尔士州政府通过规划、工业与环境部拥有版权© 2020年。本出版物可以出于任何目的进行复制、散发、展示、下载或以其他方式自由处理，但必须说明所有者为规划、工业与环境部。然而，如果打算向他人收取获取本出版物的费用（成本除外）、在广告或出售的产品中使用本出版物、对本出版物加以修改或者在网站上重新发布，则必须获得许可。您可以与规划、工业与环境部网站上的本出版物自由建立链接。

免责声明：本出版物所包含的信息是基于写作时（2020年10月）的知识和理解，可能并不准确、并非最新或并不完整。新州（包括NSW Department of Planning, Industry and Environment）、作者和出版商对文件中所包含的任何信息（包括第三方提供的材料）的准确性、时效性、可靠性或正确性不承担任何责任，也不承担任何义务。读者在作出与本出版物所包含资料有关的决定时，应自行查询并依靠自己进行咨询。

# 序言



公共场所是开展公共活动的地方。

我们有多种多样的公共场所，为生活在新州感到自豪。这些公共场所优美壮丽，让人感到亲切，具有地方特色，因而举世闻名。这些公共场所体现着历史，勾起大家的记忆，有助于我们增进自我了解，并因此产生归属感。

公共场所引导和塑造着我们对生活、工作和访问的城市乡镇的体验；当我们与别人联系、互动和分享的时候，公共场所让城市乡镇生机勃勃、充满活力。无论您是从事工作还是休闲娱乐，是参加公共活动还是享受个人生活，从您离开家门那一刻起，就开始体会到公共场所的作用了：在街上散步或骑自行车，在广场上参加社交活动，在图书馆学习，在社区礼堂集会，在公园、操场和运动场上放松、玩耍……

公共场所之所以重要，是因为能够带来丰富大家生活的各种好处，加强我们与社区和亲朋好友的联系，让我们更亲近自然，更健康快乐，为我们提供庆祝、沉思和创意的场所，而且有助于百业兴旺、繁荣发展。

新州的所有公共场所都是在国有土地上，这片土地是每个原住民身份和归属感的核心，是原住民语言和文化的发源地，决定了他们的家庭、亲属关系和社区。在规划、管理和建设公共场所的过程中，要承认和重视原住民的文化知识，这样可以促进、加强与文化和地方特色的联系，既复兴原住民社区，又造福非原住民居民。

## 《新州公共场所章程》的原则是：

- 1 | 开放，让人感到受欢迎**  
每个人在公共场所都是主人。
- 2 | 重视社区需求**  
公共场所是把社区联结在一起的地方。
- 3 | 文化和创造力**  
公共场所是我们分享经历和价值观的地方。
- 4 | 乡土特色与地方特征**  
公共场所让我们为自己生活的地方感到自豪。
- 5 | 绿色与复原力**  
公共场所有助于我们适应不断变化的气候而蓬勃发展。
- 6 | 健康而活跃**  
公共场所有助于我们维持健康的生活方式、保持精神焕发。
- 7 | 当地商业与经济**  
公共场所能够促进更有活力、振奋人心的地方经济。
- 8 | 安全和保障**  
每个人在一天的任何时候使用公共场所都应该感到安全。
- 9 | 以人为本的设计**  
灵活的公共场所可以满足多样化的人群的不同需求。
- 10 | 管理良好**  
公共场所如果得到妥善养护，就会更有吸引力。

# 引言

## 章程的目标

我们规划、设计、管理和活跃公共场所的方式，影响着我們使用公共场所的方式以及对使用体验的重视程度。

规划、行业与环境部为《新州公共场所章程》制定了10项原则草案，可用于帮助确保每个人都能获得优质公共场所，都能享受、参与公共生活。我们在制定这些原则时，采用了实证研究的方法，并听取了跟许多不同的公共场所专家进行讨论得到的意见。

公共场所由许多个人、组织和部门负责。通过签署这个章程，我们要求他们同意按照章程的原则规划、设计、管理、活跃他们所负责的公共场所。

《新州公共场所章程》将与新州其他支持规划、建设绿色室外公共场所的主要政策并行不悖、互为补充。这些政策包括州政府的*Better Placed* 设计政策和*Draft 50-Year Vision for Greater Sydney's Open Space and Parklands*。这个章程

还借鉴了仍在制定中的其他重要措施，如《州环境规划政策 (SEPP) 的设计与定位》、*NSW Open Space Strategic Plan* 以及 *the NSW Open Space Guidelines* 等。

每个人在公共场所都是主人。上述10项原则反映了新州公众对公共场所的期待和愿望，因而是至关重要的。我们正在就本文件中的原则草案征求意见，以确保我们能妥善实施这些原则，了解如何抓住时机应用这些原则。

最近举行的活动，突出显示了公共场所对于密切人际关系、维护身心健康、增进社会幸福感比以往任何时候更加重要。公共场所章程将成为建设新州优质公共场所的长久精神财富，我们希望大家踊跃参与。

*Parramatta Square*  
Courtesy of Destination NSW



## 什么场所属于公共场所？

公共场所是指由公众所有或者由公众使用的所有地方。这些场所不以盈利为目的，所有人都可以免费进入和享受。<sup>1</sup> 包括：



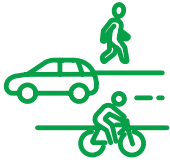
### 公共室外场所

开展主动和被动活动的场所（包括公园、花园、操场、公共海滩、河岸和滨水区、室外运动场和球场，以及公众可以进入的丛林）



### 公共设施

公共图书馆、博物馆、美术馆、市民中心或社区中心、展览场和室内公共体育设施；



### 街道

街道、大道和林荫道；广场；人行道；机动车道和自行车道等。

《新州公共场所章程草案》提供了一些原则，其倡导者可以将这些原则应用于这些类型的所有公共场所，并加以推广。

联合国的《可持续发展目标》承认，使用优质公共场所对社会、经济和环境的可持续性至关重要。<sup>2</sup>

《新都市议程》是一份指导实现可持续发展目标的文件——包括承诺“推广安全、包容、无障碍、绿色、优质的公共场所（包括街道、人行道和自行车道、广场、滨水区、花园和公园，这些地方都是多功能区域，有助于促进社会交往和互相包容、增进大众健康和幸福、加强经济交流、文化表达以及范围广泛的大众群体和多样化文化的对话），其设计和管理旨在确保社会发展，建设和平、包容和大众参与的社会，促进共同生活、互相联系与社会包容。”



Centennial Park  
Courtesy of Destination NSW

## 质量的含义是什么？

公共场所的质量与它的可用性同样重要，因为优质公共场所会让大家感到安全、受欢迎和被包容，是大家愿意经常来的地方。公共场所的质量，不仅体现在它的实体形式上——它的设计、维护与环境的结合，而且还体现在它所支持的活动和所具有的含义上。

总部设在美国的“公共场所项目”在评估全球数千处公共场所时发现，成功的场所的品质有四个关键因素：

### 交通便利

我能够到达那里吗？

### 人们可以在那里开展活动

我能够玩耍、参与活动吗？

### 场所形象良好，让人感到舒适

我能够待在那里吗？

### 适合社交

我能够跟人联系吗？

# 这个章程适用哪些人？

这个章程适合那些在新州作为维护公共场所的代表以及提供建议、做出决策、规划、设计、管理或活跃公共场所的所有人使用。



管理公共财产和场所的**场地及资产管理者**，可以应用这个章程的原则来指导管理计划的制定，为土地和基础设施的投资或撤资决策提供信息，来制定满足用户需求的政策和计划。



**战略规划者**可以在小区、郊区或州一级的战略计划中应用章程的原则。



**决策者**可以应用章程的原则，来影响关于公共场所重要性和优质公共场所的定义的公众对话，并指导他们监督公共设施项目。



新州各地的**政府政策制定者**，可以将章程的原则和优先事项体现在政策文件和建



当地企业可以应用这个章程，更好地理解优质公共场所如何为其业务做出贡献，为支持维护所在小区内的公共场所提供信息。



社区成员和社区团体，如业主、志愿者和社区组织，可以应用这个章程更好地理解什么是优质公共场所，以及存在哪些机会可以改善他们所在的地方。通过这种理解，他们可以更有效地参与关于当地公共场所的公共对话和维护公共场所行动。



行业团体可以应用这个章程来理解新州政府的优先事项，为其成员以及代表其成员进行的维护公共场所行动提供信息。



建筑师、文物专家和树艺师等开发专业人员，可以应用这个章程了解规划部门的优先事项，并为开发项目的具体设计提供信息。



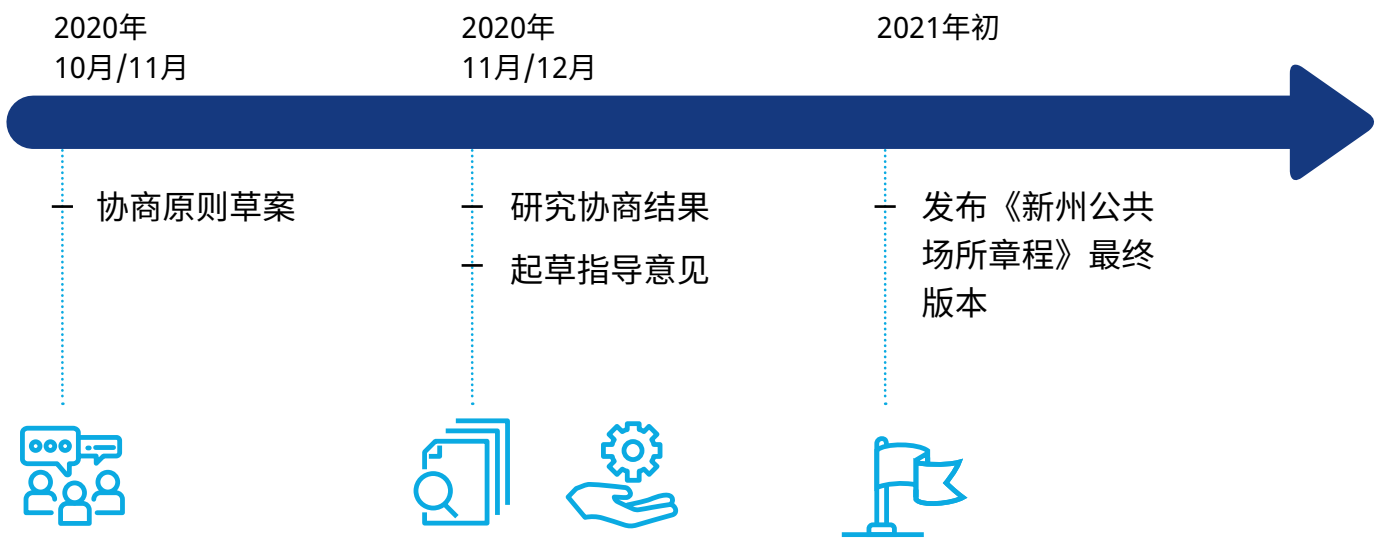
开发商可以应用这个章程来了解规划主管部门的优先事项和公共场所投资的经济效益，以及规划和建设有吸引力的优质开发项目。

我们鼓励新州所有政府机构部门在2021年初发布章程最终版本时登记拥护这个章程。我们敦促行业、社区和其他单位遵循这个章程，从而有助于指导公共场所的政策、建设和对话。章程最终版本将以我们收集到的意见为基础，包括指导方针和各种想法灵感、信息资料，以支持上述原则。

# 我们希望听取您的意见

我们希望听取您对原则草案的看法。我们争取在2021年初发布章程最终版本。在制定这个最终版本的时候，我们会考虑您的意见。

## 时间表



当您研究下面数页的10条原则草案的时候，您可以考虑以下问题：

- 您最喜欢这些原则的那些方面？
- 有没有什么缺漏？如果有，有哪些缺漏？
- 您认为这些原则有助于更好地进入并使用优质公共场所吗？
- 您认为这些原则能够成功地贯彻吗？（我们也提出了一些想法。）
- 如果您是规划或管理公共场所的，那么您将如何在工作中应用这些原则，您需要哪些指导和支持？



如果需要更多信息，请访问这个网站：  
[www.dpie.nsw.gov.au/premiers-priorities/great-public-spaces](http://www.dpie.nsw.gov.au/premiers-priorities/great-public-spaces)



或者发电邮至：  
[publicspace@planning.nsw.gov.au](mailto:publicspace@planning.nsw.gov.au)



# 10项 原则

North Wollongong  
Courtesy of Destination NSW



# 开放, 让人感到受欢迎

每个人在公共场所都是主人。

公共场所是免费开放的, 欢迎所有年龄、性别、背景和能力的  
人使用、享受。公共场所的设计和维护, 应该确保尽最大可能  
便于残障人士使用, 还应该便于大家步行、骑自行车或乘坐公  
共交通工具前往。

这一原则在实际工作中如何体现呢?

- 道路和街道的设计要适合所有行动不便的人通行。
- 包容不同人群的游乐场所, 无论年龄大小、能力高低、来自什么文化背景, 每一个人都可以来玩。
- 在图书馆、画廊和博物馆安排多样化的日间和夜间活动。



Sydney Park, St Peters

# 重视社区需求

公共场所是把社区联结在一起的地方。



公共场所是人们聚会、互动的地方，有助于我们建立联系，共同体验了解共同历史的经历，形成强烈的归属感。

公共场所让大家都有机会表达共同的价值观，参与公共生活和市民生活，举行多种多样的社会群体的各种庆典。公共场所应该让各人、各团体都有机会参与社区活动，密切相互联系，增进相互尊重、理解、同情、怜悯。

Burwood Park

这一原则在实际工作中如何体现呢？

- 计划每月一次封闭街道，让当地居民有机会跟邻居进行社交、互相联系。
- 制订地方法规来支持、鼓励社区活跃当地公园。
- 在当地图书馆举办社区踊跃参与和社区主导的各种活动。
- 制订允许社区在课余时间使用学校场地和设施的共同使用协议。

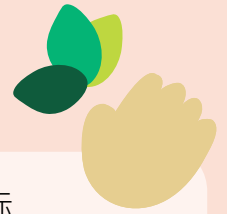


# 文化和创造力

公共场所是我们分享经历和价值观的地方。

公共场所深深地隐藏着能够为大家所理解的悠久历史和丰富记忆，有助于我们了解自己是什么样的人，将过去与现在联系起来，激发出新的思维方式。所有的公共场所都在古老的国有土地上，应该承认、弘扬澳大利亚第一民族博大精深、历史悠久的文化，应该提供表现各种文化的机会，让来自各种背景的人都能在感到自己成为正在塑造的国家未来的一部分的同时，也能同他们社区的历史联系起来。

Redfern, Sydney



这一原则在实际工作中如何体现呢？

- 让社区有机会举办庆祝不同文化的庆典活动。
- 与国土部门共同设计，在公共场所承认澳大利亚第一民族的文化 and 历史。
- 图书馆和文化及创作组织在周围的当地公共场所推广各种项目、分享各种收藏品。

# 乡土特色与地方特征

公共场所让我们为自己生活的地方感到自豪。

公共场所的乡土特色与地方特征，体现、纪念者当地社区的独特之处，应该是真实地道的，与周围地区的实际形态一致，让大家能够敏感地理解社区的价值并予以珍视。它们应该具有包容性，能够不断发展，明显地代表当地社区的多样性，从而让所有使用者都感到自豪、依恋和归属感。

*Cape Byron Lighthouse, Byron Bay  
Courtesy of Destination NSW*

这一原则在实际工作中如何体现呢？

- 公共艺术政策应优先考虑让当地艺术家尽早参与建设公共场所的过程，并体现地方特色。
- 在公共场所设计中融入当地的历史和故事。
- 将没有充分利用的公共建筑重新用于文化和创意活动。



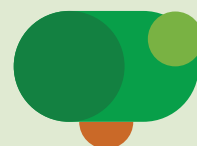
# 绿色与复原力

公共场所有助于我们适应不断变化的气候而蓬勃发展。

更柔和、更绿色、与自然联系更紧密的公共场所，可以为城镇都市降温，提供放松、休息的机会，减轻极端气候条件的影响。公共场所还可以让必不可少的社区枢纽连成一个网络，将社区聚集在一起，并提供避难和解脱的场所，形成在危机时期抵御冲击的能力。

这一原则在实际工作中如何体现呢？

- 沿着人行道和自行车道种植更多的树木，开辟免费的社区场所，例如免费的街道图书馆。
- 建设更多的公园以及现有公园之间的更好连接。
- 在公共场所尽量使用有利于环保的供水、供电方式
- 计划在发生自然灾害时利用地方图书馆和社区中心作为避难场所。



Rosemeadow 公立学校的学生正在种树

# 健康而活跃

公共场所有助于我们维持健康的生活方式、保持精神焕发。

公共场所应该有便利的交通，以便大家将健康的活动作为日常生活的一项内容。公共场所之间应该很好地相互连接，以鼓励步行和骑自行车的文化。除了供人坐下来放松的宁静场所之外，还应该包括体育和娱乐等身体活动的场所和设施。公共场所应该是男女老少都有兴趣自发参加的游乐活动不可分割的一个元素，能够为大家的身心健康带来益处。

*Oxley Scenic Lookout, Tamworth  
Courtesy of Destination NSW*

这一原则在实际工作中如何体现呢？

- 扩展步行和自行车的路线以及各市区之间的环路。
- 灵活的公园设计，在不同的区域为不同的活动提供多种功能。
- 通过当地社区中心安排各种健康和福利项目。



# 当地商业与经济

公共场所能够促进更有活力、振奋人心的地方经济。

公共场所应该将人们和企业连接起来，促进小区的零售业和服务行业繁荣。我们的大街小巷和广场，应该外观良好，让人感到舒服，从而创造生机，有助于本地经济和旅游经济。公共场所可以举办一些对环境不大的商业和活动，比如能够让地方更有吸引力、大家喜欢的食品店和零售点。

Bowral



这一原则在实际工作中如何体现呢？

- 对于重新安排停车位和人行道以开设室外临时餐饮区，简化地方审批程序。
- 在城镇广场安排地方开设周末农贸市场
- 对私有的公共场所的治理和管理，应能代表社区、活跃社区，支持社区活动和创意活动。
- 在适当的情况下，将配套商业融入公共设施，以活跃公共场所，促进公共场所可持续性发展，但不能妨碍公众使用公共场所。



# 安全和保障

每个人在一天的任何时候使用公共场所都应该感到安全。

公共场所的设计、管理和活动安排，应该让大家感到安全，包括方便行人的照明、清晰的视线和标志牌，特别要考虑到妇女、儿童和弱势群体在公共场所的体验及其对安全的看法。在晚上活跃公共场所，而加强管理有助于让大家感到更安全。

*Darling Square,  
Darling Harbour*

这一原则在实际工作中如何体现呢？

- 改善行人安全的街道景观和交通秩序。
- 进行安全审计，了解公众对安全的看法，然后制定策略解决大家关注的问题。
- 采用有创意的照明设计来提高夜间能见度。



# 以人为本的设计

灵活的公共场所可以满足多样化的人群的不同需求。

公共场所应该是舒适的，应该适合其目的，在设计时要了解其在区域内的功能，以便能够容纳范围广泛、内容丰富的各种社会活动。公共场所应该促进各种正式和非正式的互动，提供场地和设施，吸引大家停下脚步、使用这些场地。公共场所的用途应该尽可能互补，与周围地区应密切联系，让使用者获得更丰富的体验。

这一原则在实际工作中如何体现呢？

- 安排各种节目和活动来改善、活跃巷道。
- 建设多用途的社区设施，以安排多种不同用途和活动。
- 建设、维护公共厕所，以促进自由使用公共场所、改善生活质量。

Marrickville 图书馆,  
Marrickville

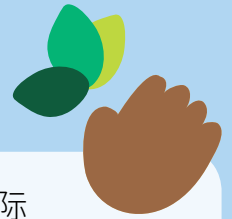


# 管理良好

公共场所如果得到妥善养护，就会更有吸引力。

如果公共场所得到妥善管理、养护，大家就会感到自豪，有助于大家感到是公共场所的主人、一起来管理好公共场所。公共场所应该保持清洁、维护良好、照明良好；有阴凉、遮雨、让人停下来休息的地方；提供反映当地需求的公共设施。这些场所交通应该便利，方便大家前往、进入；进入之后应该便于四处自由行动。公共场所的规则应该只限制那些为了确保其安全管理而必须加以限制的活动和行为。

*Aboriginal Heritage Tour,  
The Royal Botanic Gardens*



这一原则在实际工作中如何体现呢？

- 安排有利于社区参与公共场所决策和管理的活动。
- 公共场所的管理方式应体现原住民土地管理和关心国有土地的原则。
- 将智能化基础设施整合到公共场所中，分析使用者体验，监测公共场所的使用、清洁、维护情况。



## 参考资料

- 1 UN Habitat Global Public Space Toolkit, p24
- 2 United Nations Development Programme, Sustainable Development Goal 11.7: “到2030年，全面提供安全、包容、无障碍、绿色的公共场所，特别是考虑到妇女、儿童、长者、残障人士的需要。”
- 3 United Nations, *The New Urban Agenda* (2017), 13
- 4 Project for Public Spaces, *What makes a successful place?* Retrieved from [www.pps.org/article/grplacefeat](http://www.pps.org/article/grplacefeat)



如果需要更多信息，请浏览网站：  
[www.dpie.nsw.gov.au/premiers-priorities/great-public-spaces](http://www.dpie.nsw.gov.au/premiers-priorities/great-public-spaces)



或者发电邮至：  
[publicspace@planning.nsw.gov.au](mailto:publicspace@planning.nsw.gov.au)

